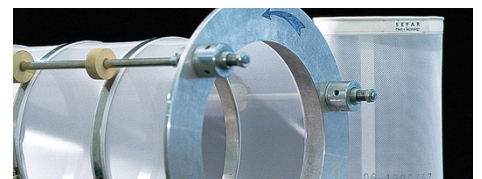


## Separadores vibratorios y turbo

SEFAR Nytal y SEFAR Nitex son las marcas que dan nombre a nuestra gama completa de minienteladuras para tamizadores centrífugos. Nuestros tejidos de poliamida están disponibles como minienteladuras listos para su uso.



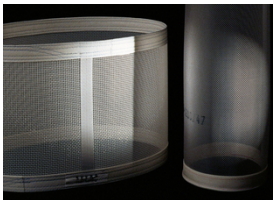
### Características del producto

#### Soluciones de fabricación

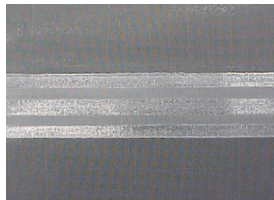
##### Cilindros para cribar

Las cubiertas de los tamices listas para su uso (cilindros) no se cosen en las costuras longitudinales, sino que están soldadas.

El tipo de costura depende de la naturaleza del tejido: costura reforzada (AR – armada) para telas finas o costura de alta frecuencia (HF) para telas gruesas.



Costura HF



Costura AR

- La costura se suelda y no cosida

#### DOWNLOADS

Folleto: Milling (PDF 6350 kb)

Folleto: Process Filtration (PDF 5300 kb)

#### Tecnología de tejido

Con casi 190 años de experiencia en la fabricación de tejidos de precisión, Sefar ofrece ahora la tecnología textil número uno del mercado de la industria de la molinería, desde el hilo hasta la tela, en una precisa sintonía con cada tipo de tamizador centrífugo. Todos los tejidos se ajustan a las normativas vigentes de la FDA y la UE.

#### SEFAR NYTAL PA-HD

##### Sefar SA de CV

Carretera Tepetzotlán la Aurora Km .1  
Nave 3 Módulo "A" S/Número  
Col: Axotlán  
Cuautitlán Izcalli, Edo de México  
C.P. 54719

Phone +52 55 5899 6100  
Fax +52 55 5899 6129

[info.mexico@sefar.com](mailto:info.mexico@sefar.com)

[Ir al contenido](#)

- Buen rendimiento
- Gran vida útil
- Amplia gama de productos
- Tejido extrafuerte
- Equipado con costura soldada HF o AR
- Buena estabilidad dimensional

### Soluciones Sefar para OEMs

Nuestros productos cumplen con las necesidades específicas de estas aplicaciones de filtración y están funcionando con éxito en todo el mundo, en todas las marcas conocidas de centrifugas, vibro-&-turbo-cernidores y OEMs, tales como:

Alapala      Bühler      Golfetto      Mill Service

Ocrim      Omas      Sangati Berga      Ugur

### Compatibilidad con alimentos



Los tejidos de las gamas SEFAR NYTAL PA y PET están fabricados con hilos que únicamente contienen sustancias reconocidas como seguras para el uso con productos alimenticios.

#### Sefar SA de CV

Carretera Tepetzotlán la Aurora Km .1  
Nave 3 Módulo "A" S/Número  
Col: Axotlán  
Cuautitlán Izcalli, Edo de México  
C.P. 54719

Phone +52 55 5899 6100  
Fax +52 55 5899 6129

[info.mexico@sefar.com](mailto:info.mexico@sefar.com)

[Ir al contenido](#)

---

**Directrices y normativas pertinentes:**

- Código de Regulaciones Federales de la FDA (EE.UU.), Alimentos y Medicamentos, artículo 21, sección 177.1500 de PA, 177.1630 para PET (material adicional para producto alimenticio indirecto: polímeros)
- Reglamento (UE) nº 1935/2004 de la Comisión, con fecha de 27 de octubre de 2004 sobre los materiales y objetos de plástico que están destinados a entrar en contacto con productos alimenticios
- Reglamento (UE) nº 10/2011 de la Comisión, con fecha de 14 de enero de 2011 sobre los materiales y objetos de plástico que están destinados a entrar en contacto con productos alimenticios

Tanto nuestras filiales como nuestros representantes seleccionados de todo el mundo tendrán el agrado de atender e informar a todos los clientes de forma individual.

---

**CONTACTO**

---

- **Contacto local**
- **Formulario de contacto**
- **Enviar correo electrónico**

Por favor, llámenos para obtener más información:

Tel. CH: +41 71 898 5700

**Sefar SA de CV**

Carretera Tepetzotlán la Aurora Km .1  
Nave 3 Módulo "A" S/Número  
Col: Axotlán  
Cuautitlán Izcalli, Edo de México  
C.P. 54719

Phone +52 55 5899 6100  
Fax +52 55 5899 6129

[info.mexico@sefar.com](mailto:info.mexico@sefar.com)

[Ir al contenido](#)

**Locations****Sefar SA de CV**

Carretera Tepetzotlán la Aurora Km .1  
Nave 3 Módulo "A" S/Número  
Col: Axotlán  
Cuautitlán Izcalli, Edo de México  
C.P. 54719  
Teléfono [Teléfono]  
Fax +52 55 5899 6129

■ **E-Mail****Sefar SA de CV**

Serigrafía  
Antonio I. Villarreal N° 2323 Norte  
Col. Moderna  
Monterrey, Nuevo León  
C.P. 64530  
Teléfono [Teléfono]  
Fax

■ **E-Mail****Sefar SA de CV**

Carretera Tepetzotlán la Aurora Km .1  
Nave 3 Módulo "A" S/Número  
Col: Axotlán  
Cuautitlán Izcalli, Edo de México  
C.P. 54719

Phone +52 55 5899 6100  
Fax +52 55 5899 6129

[info.mexico@sefar.com](mailto:info.mexico@sefar.com)

[Ir al contenido](#)