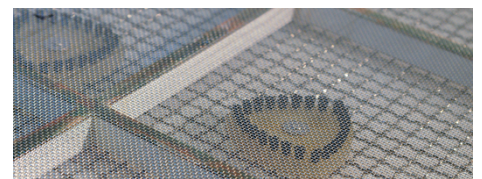


## Productos para separadores planos

La marca SEFAR NYTAL da nombre a nuestra gama de tejidos especiales para cribar. Los tejidos de malla abierta con hilo de poliamida, poliéster y metálico están disponibles en rollos así como en productos confeccionados para su uso

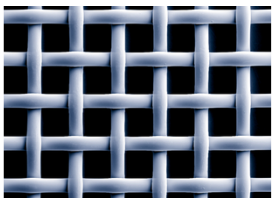


### Características del producto

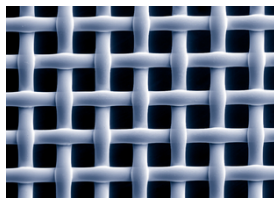
### Tejido y productos confeccionados

Con más de 180 años de experiencia en la fabricación de tejidos de precisión, Sefar ofrece ahora la tecnología textil número uno del mercado de la industria de la molinería, desde el hilo hasta la tela, en una precisa sintonía con cada tipo de criba. La gama comprende tejidos de PET, PA y alambre (malla metálica) para un cribado eficiente en todas las etapas de su proceso. Todos los tejidos se ajustan a las normativas vigentes de la FDA y la UE.

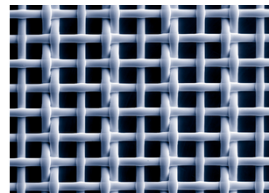
#### SEFAR NYTAL PA-GG



#### SEFAR NYTAL PA-MF



#### SEFAR NYTAL PA-Milling



### DOWNLOADS

Folleto: Milling (PDF 6350 kb)

Folleto: SEFAR NYTAL Sieve cleaners (PDF 511 kb)

Folleto: SEFAR Gluten washing discs (PDF 1064 kb)

Manual SEFAR Pneumapp-2 (PDF 7169 kb)

Manual SEFAR Tensoscheck 100 (PDF 1188 kb)

Folleto: Process Filtration (PDF 5300 kb)

Tejido de gasa  
SEFAR NYTAL

Malla metálica  
SEFAR NYTAL

Mangas conectoras

#### Sefar SA de CV

Carretera Tepotzotlán la Aurora Km .1  
Nave 3 Módulo "A" S/Número  
Col: Axotlán  
Cuautitlán Izcalli, Edo de México  
C.P. 54719

Phone +52 55 5899 6100  
Fax +52 55 5899 6129

[info.mexico@sefar.com](mailto:info.mexico@sefar.com)

[A la página de productos](#)



### Mangas conectoras

Las mangas conectoras elaboradas con tejidos SEFAR **TETEX MULTI** proporcionan conexiones permanentes, seguras y flexibles entre la máquina de cribado, las entradas y salidas de las cribas u otros purificadores y las máquinas de limpieza. Estos componentes especialmente desarrollados garantizan un ajuste preciso de la conexión. Pueden elaborarse mangas conectoras bajo pedido que cumplen con las normas y reglamentos para productos alimenticios.

### Accesorios

Sefar también ofrece una amplia gama de accesorios para la mejor aplicación del tejido. Por ejemplo, el uso de sistemas de tensado SEFAR Pneumapp 2, junto con el SEFAR Tensocheck 100-R y los adhesivos SEFAR Quicktal garantizan una cobertura óptima del tejido en el marco.

Adicionalmente nuestra gran selección de productos de limpieza de pantallas y otros accesorios le aseguran un alto rendimiento.

### SEFAR Tensocheck

### Sistemas de tensado

#### Sefar SA de CV

Carretera Tepotzotlán la Aurora Km .1  
Nave 3 Módulo "A" S/Número  
Col: Axotlán  
Cuautitlán Izcalli, Edo de México  
C.P. 54719

Phone +52 55 5899 6100  
Fax +52 55 5899 6129

[info.mexico@sefar.com](mailto:info.mexico@sefar.com)

[A la página de productos](#)



### SEFAR Quicktal



### Soluciones Sefar para OEMs

Nuestros productos cumplen con las necesidades específicas de estas aplicaciones de filtración y están funcionando con éxito en todo el mundo, en todas las marcas conocidas de plansifter y OEM, tales como:

#### Sefar SA de CV

Carretera Tepotzotlán la Aurora Km .1  
Nave 3 Módulo "A" S/Número  
Col: Axotlán  
Cuautitlán Izcalli, Edo de México  
C.P. 54719

Phone +52 55 5899 6100  
Fax +52 55 5899 6129

[info.mexico@sefar.com](mailto:info.mexico@sefar.com)

[A la página de productos](#)

Alapala      Bühler      Great Western      Golfetto

Mill Service      Ocrim      Omas      Sangati Berga

Ugur

### Compatibilidad con alimentos



Los tejidos de las gamas SEFAR NYTAL PA y PET están fabricados con hilos que únicamente contienen sustancias reconocidas como seguras para el uso con productos alimenticios.

### Directrices y normativas pertinentes:

- Código de Regulaciones Federales de la FDA (EE.UU.), Alimentos y Medicamentos, artículo 21, sección 177.1500 de PA, 177.1630 para PET (material adicional para producto alimenticio indirecto: polímeros)
- Reglamento (UE) nº 1935/2004 de la Comisión, con fecha de 27 de octubre de 2004 sobre los materiales y objetos de plástico que están destinados a entrar en contacto con productos alimenticios
- Reglamento (UE) nº 10/2011 de la Comisión, con fecha de 14 de enero de 2011 sobre los materiales y objetos de plástico que están destinados a entrar en

#### Sefar SA de CV

Carretera Tepotzotlán la Aurora Km .1  
Nave 3 Módulo "A" S/Número  
Col: Axotlán  
Cuautitlán Izcalli, Edo de México  
C.P. 54719

Phone +52 55 5899 6100  
Fax +52 55 5899 6129

[info.mexico@sefar.com](mailto:info.mexico@sefar.com)

[A la página de productos](#)

■ contacto con productos alimenticios

Las telas de la gama de Mallas metálicas SEFAR NYTAL se elaboran con alambre de acero inoxidable, y están clasificadas como seguras para su uso con productos alimenticios.

**Las telas metálicas de la gama SEFAR NYTAL Metal Mesh cumplen con las siguientes recomendaciones:**

■ Código de Regulaciones Federales de la FDA (EE.UU.), Alimentos y

Medicamentos, artículo 21, sección 110.40, sobre los alimentos para el consumo humano, párrafo 110, apartado C: Maquinaria

■ Recomendación de la UE de 13.2.2002 «Guía para los metales y aleaciones que

están destinados a entrar en contacto con alimentos»

Tanto nuestras filiales como nuestros representantes seleccionados de todo el mundo tendrán el agrado de atender e informar a todos los clientes de forma individual.



**CONTACTO**

- **Contacto local**
- **Formulario de contacto**
- **Enviar correo electrónico**

Por favor, llámenos para obtener más información:

Tel. CH: +41 71 898 5700

**Sefar SA de CV**

Carretera Tepotzotlán la Aurora Km .1  
 Nave 3 Módulo "A" S/Número  
 Col: Axotlán  
 Cuautitlán Izcalli, Edo de México  
 C.P. 54719

Phone +52 55 5899 6100  
 Fax +52 55 5899 6129

[info.mexico@sefar.com](mailto:info.mexico@sefar.com)

[A la página de productos](#)

**Locations****Sefar SA de CV**

Carretera Tepetzotlán la Aurora Km .1  
Nave 3 Módulo "A" S/Número  
Col: Axotlán  
Cuautitlán Izcalli, Edo de México  
C.P. 54719  
Teléfono [Teléfono]  
Fax +52 55 5899 6129

■ E-Mail

**Sefar SA de CV**

Serigrafía  
Antonio I. Villarreal N° 2323 Norte  
Col. Moderna  
Monterrey, Nuevo León  
C.P. 64530  
Teléfono [Teléfono]  
Fax

■ E-Mail

**Sefar SA de CV**

Carretera Tepetzotlán la Aurora Km .1  
Nave 3 Módulo "A" S/Número  
Col: Axotlán  
Cuautitlán Izcalli, Edo de México  
C.P. 54719

Phone +52 55 5899 6100  
Fax +52 55 5899 6129

[info.mexico@sefar.com](mailto:info.mexico@sefar.com)

[A la página de productos](#)