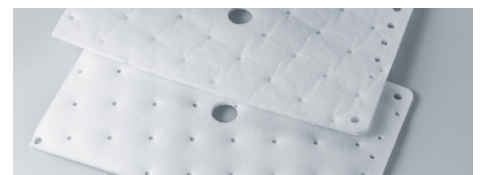


## Productos para la industria automóvil

Los filtros automotrices están diseñados para proteger partes relevantes de componentes mecánicos y electrónicos en el sector automotriz. Sefar ofrece mallas tejidas de alta precisión en monofilamentos para aplicaciones como filtros de seguridad para válvulas, bombas y sensores. Se requieren filtros de profundidad donde se necesita alta capacidad de retención de polvo.



### Propiedades del producto

#### Filtros para inyección



#### Filtros para sistemas hidráulicos



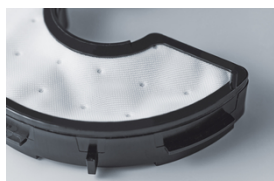
#### Filtros para el sistema de agua



#### Filtros para bombas de gasolina



#### Sistema de escape y AdBlue



#### Filtro de transmisión



#### Sistemas de acondicionamiento de Diesel

### DOWNLOADS

Folleto: Automotive (PDF 3464 kb)

Información: SEFAR PEEKTEX Automotive (PDF 763 kb)

Flyer: SEFAR PowerHeat NT (PDF 231 kb)

Flyer: SEFAR VISION AM (PDF 992 kb)

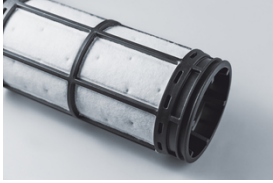
### Sefar SA de CV

Carretera Tepetzotlán la Aurora Km .1  
 Nave 3 Módulo "A" S/Número  
 Col: Axotlán  
 Cuautitlán Izcalli, Edo de México  
 C.P. 54719

Phone +52 55 5899 6100  
 Fax +52 55 5899 6129

[info.mexico@sefar.com](mailto:info.mexico@sefar.com)

[Ir al contenido](#)



### Filtros para inyección

Para filtros de combustible, CNG y AdBlue / SCR



- Tejidos filtrantes altamente precisos y seguros en una amplia gama de tamaños de poros
- Excelente resistencia térmica y química
- Mejor tasa de flujo posible
- Colores específicos del cliente
- Mejor capacidad de procesamiento
- Tejidos SEFAR NITEX (PA), SEFAR PEEKTEX (PEEK)

### Filtros para sistemas hidráulicos

Para filtros de freno hidráulico, filtros de transmisión, filtros de dirección hidráulica y

#### **Sefar SA de CV**

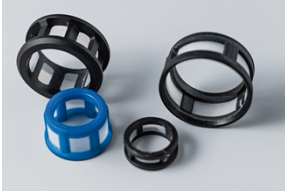
Carretera Tepetzotlán la Aurora Km .1  
Nave 3 Módulo "A" S/Número  
Col: Axotlán  
Cuautitlán Izcalli, Edo de México  
C.P. 54719

Phone +52 55 5899 6100  
Fax +52 55 5899 6129

[info.mexico@sefar.com](mailto:info.mexico@sefar.com)

[Ir al contenido](#)

sistemas de cartucho hidráulico:



- Filtraje altamente preciso en fluidos hidráulicos
- Buena estabilidad térmica en fluidos hidráulicos
- Amplia gama de productos hechos a base de tejidos SEFAR NITEX (PA), SEFAR PETEX (PET) y SEFAR PEEKTEX (PEEK)
- Colores específicos del cliente en PA y PET
- Mejor capacidad de procesamiento

## Filtros para el sistema de agua

Nuestros productos se utilizan para limpiaparabrisas y contenedores de agua:



- Aperturas de malla precisas
- Construcción de tejidos robusta y resistente a la abrasión
- Medios de filtraje que se limpian a sí solos
- Amplia selección de tejidos SEFAR NITEX (PA), SEFAR PROPYLTEX (PP)

### Sefar SA de CV

Carretera Tepetzotlán la Aurora Km .1  
Nave 3 Módulo "A" S/Número  
Col: Axotlán  
Cuautitlán Izcalli, Edo de México  
C.P. 54719

Phone +52 55 5899 6100  
Fax +52 55 5899 6129

[info.mexico@sefar.com](mailto:info.mexico@sefar.com)

[Ir al contenido](#)

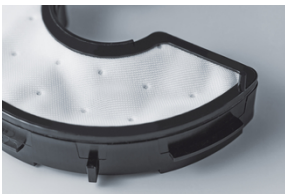
## Filtros para bombas de gasolina



- Alta resistencia mecánica y química
- Buen rendimiento de filtraje
- Robustos y resistentes a la abrasión
- Amplia selección de tejidos SEFAR TETEX  
MONO, SEFAR NITEX o de medios de filtraje  
profundo SEFAR ACCUFLOW

## Sistema de escape y AdBlue

Productos para proteger el módulo de la bomba AdBlue, sistema de inyección y sensores en el acondicionamiento de escape de diésel.



- Elementos estampados mediante ultrasonidos
- Elementos plisados
- Soluciones de fabricación
- SEFAR ACCUFLOW, SEFAR TETEX MONO,  
SEFAR NITEX

### Sefar SA de CV

Carretera Tepetzotlán la Aurora Km .1  
Nave 3 Módulo "A" S/Número  
Col: Axotlán  
Cuautitlán Izcalli, Edo de México  
C.P. 54719

Phone +52 55 5899 6100  
Fax +52 55 5899 6129

[info.mexico@sefar.com](mailto:info.mexico@sefar.com)

[Ir al contenido](#)

## Filtro de transmisión

Los filtros internos y de presión son fabricados utilizando nuestros tejidos de malla abierta en combinación con una amplia gama profundidades, proporcionando lo último en protección en la filtración.



- Solución en filtración para succión y presión lateral
- Combinación de medios de filtración de profundidad con el filtro de tejido de superficie
- Elementos estampados, elementos plisados, construcción de múltiples capas
- Malla abierta para elementos plisados
- Malla abierta para filtración de última barrera

## Sistemas de acondicionamiento de Diesel

SEFAR ACCUFLOW es la mejor elección para la coalescencia, mientras que un filtro de malla abierta con un tratamiento hidrofóbico especial es mejor para la separación de agua.

- Malla abierta de monofilamento Sefar para

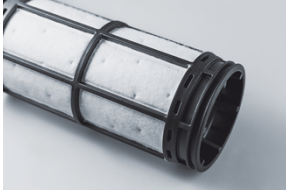
### Sefar SA de CV

Carretera Tepetzotlán la Aurora Km .1  
Nave 3 Módulo "A" S/Número  
Col: Axotlán  
Cuautitlán Izcalli, Edo de México  
C.P. 54719

Phone +52 55 5899 6100  
Fax +52 55 5899 6129

[info.mexico@sefar.com](mailto:info.mexico@sefar.com)

[Ir al contenido](#)



- separación del agua
- Medios de profundidad SEFAR ACCUFLOW para coalescencia
- SEFAR PETEX (PET), SEFAR NITEX (PA) hydrophobic range for water separation
- Pruebas internas (según la norma ISO 16332)



#### Norma IATF 16949

Nuestro sistema de producción está concebido de tal manera que todos los parámetros críticos puedan reproducirse en grandes lotes. Gracias al cumplimiento con una calidad consistente, es posible integrar nuestros productos de manera eficiente en los procesos de producción de moldeo por inyección en la industria automóvil.

#### Beneficios para el cliente

#### Propiedades características del material

##### **Sefar SA de CV**

Carretera Tepetzotlán la Aurora Km .1  
Nave 3 Módulo "A" S/Número  
Col: Axotlán  
Cuautitlán Izcalli, Edo de México  
C.P. 54719

Phone +52 55 5899 6100  
Fax +52 55 5899 6129

[info.mexico@sefar.com](mailto:info.mexico@sefar.com)

[Ir al contenido](#)

- 
- Buen sustituto para filtros metálicos (resistencia térmica y química)
  - Fácil procesamiento de moldeo por inyección  
(mejor manejo de polímeros en comparación con metales)
  - Calidad consistente (Norma IATF 16949)
  - Para alcances extremos de temperatura y ambiente químicamente agresivo  
(tejidos PEEK)
  - Posibilidades de confección infinitas
- 

#### Tejidos de malla abierta

- Filtración precisa y reproducible (aperturas precisas de malla)
  - Altos grados de paso (poca pérdida de presión, superficie abierta maximizada  
gracias a hilos finos de hasta 24µm)
  - Las propiedades hidrófobos son ajustables, ángulo de contacto posible de 100° a  
135° (modificación de superficie)
  - Flexibilidad técnica máxima (materiales, diámetro, uniones del tejido)
- 

#### Tejidos de malla cerrada

- Excelente capacidad de retención de partículas (malla cerrada)
- Grados de paso optimizados
- Limpieza (superficie lisa)

#### Sefar SA de CV

Carretera Tepotzotlán la Aurora Km .1  
Nave 3 Módulo "A" S/Número  
Col: Axotlán  
Cuautitlán Izcalli, Edo de México  
C.P. 54719

Phone +52 55 5899 6100  
Fax +52 55 5899 6129

[info.mexico@sefar.com](mailto:info.mexico@sefar.com)

[Ir al contenido](#)

---

---

## Filtros de profundidad

- Bajo consumo de energía para la bomba y mínima necesidad de espacio (poca pérdida de presión)
- Protección de los sistemas de bombas  
(alta capacidad de retención de partículas y eficiencia de filtraje)
- Para todas las gasolinas y mezclas comerciales  
(pruebas de combustible a temperaturas elevadas)
- Extraordinaria uniformidad de unión (la última tecnología de unión por ultrasonido)
- Filtros de profundidad para altas capacidades de absorción de suciedad a base de eficiencia 60 µm
- Filtros de profundidad para alta eficiencia a base de material 30 µm
- Resultados de pruebas comprobados para tejidos y productos confeccionados  
(laboratorios externos, autorizados)
- Disponibilidad de cintas y material en rollos para moldeo por inyección

## Locations

### Sefar SA de CV

Carretera Tepetzotlán la Aurora Km .1  
Nave 3 Módulo "A" S/Número  
Col: Axotlán  
Cuautitlán Izcalli, Edo de México  
C.P. 54719

Phone +52 55 5899 6100  
Fax +52 55 5899 6129

[info.mexico@sefar.com](mailto:info.mexico@sefar.com)

[Ir al contenido](#)



**Sefar SA de CV**

Carretera Tepetzotlán la Aurora Km  
.1  
Nave 3 Módulo "A" S/Número  
Col: Axotlán  
Cuautitlán Izcalli, Edo de México  
C.P. 54719  
Teléfono [Teléfono]  
Fax +52 55 5899 6129

■ **E-Mail****Sefar SA de CV**

Serigrafía  
Antonio I. Villarreal N° 2323 Norte  
Col. Moderna  
Monterrey, Nuevo León  
C.P. 64530  
Teléfono [Teléfono]  
Fax

■ **E-Mail****Sefar SA de CV**

Carretera Tepetzotlán la Aurora Km .1  
Nave 3 Módulo "A" S/Número  
Col: Axotlán  
Cuautitlán Izcalli, Edo de México  
C.P. 54719

Phone +52 55 5899 6100  
Fax +52 55 5899 6129

[info.mexico@sefar.com](mailto:info.mexico@sefar.com)

[Ir al contenido](#)