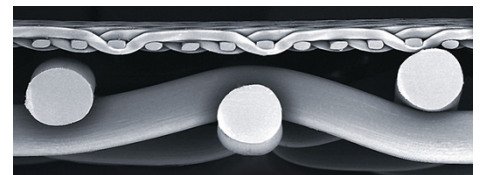
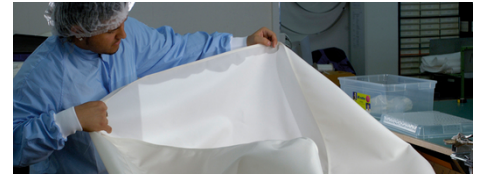


## Lonas y bolsas para centrífugas

Sefar fabrica soluciones innovadoras para todas las centrífugas de las industrias química, farmacéutica e industrias de la salud. Nuestros productos responden a las necesidades de estas aplicaciones de filtración.



### Características del producto

### Soluciones Sefar para centrífugas

Las centrífugas operan según el principio de la fuerza centrífuga y de una tela filtrante para separar sólidos de líquidos. La alta velocidad de rotación proporciona una alta fuerza centrífuga que permite que el sólido suspendido en la alimentación se asiente en la superficie de un medio filtrante. Los procesos de lavado se pueden aplicar en la misma velocidad de rotación y en el mismo recipiente centrífugo. Las centrífugas se usan en operaciones discontinuas o en lote. El uso de tejidos dedicados de Sefar permite la reducción de la humedad residual en la torta a valores mínimos. Las aplicaciones típicas son en ciencias de la vida, Farmacéutica (API, insulina, oncología), productos químicos finos donde se necesitan sistemas de alta pureza y filtros cerrados. Otras aplicaciones son en alimentos (almidón y tapioca) y en procesos ambientales (FGD, CaSO<sub>4</sub>).

Dependiendo del grado de automatización, tamaño de la masa y descarga sólida, existen diferentes tipos de centrífugas en uso que requieren medios filtrantes:

- Centrífuga de bolsa (descarga superior)
- Centrífugas de raspador (vertical y horizontal)
- Centrífuga invertida

Sefar fabrica soluciones innovadoras en filtros para todos los diferentes tipos de centrífugas usadas en las industrias químicas, farmacéuticas, alimenticias y de ciencias de la vida.

**Centrífuga tipo**  
«Inverter»

**Bolsas para centrífuga**

### DOWNLOADS

Folleto: Process Filtration (PDF 5300 kb)

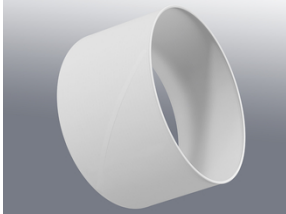
#### Sefar SA de CV

Carretera Tepotzotlán la Aurora Km .1  
 Nave 3 Módulo "A" S/Número  
 Col: Axotlán  
 Cuautitlán Izcalli, Edo de México  
 C.P. 54719

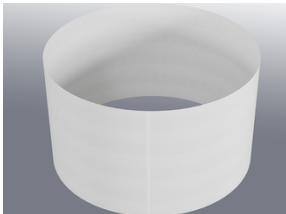
Phone +52 55 5899 6100  
 Fax +52 55 5899 6129

[info.mexico@sefar.com](mailto:info.mexico@sefar.com)

[A la página de productos](#)



**Centrífuga de eje vertical**



### **Soluciones Sefar de filtro para OEM**

Nuestros productos cumplen con las necesidades específicas de estas aplicaciones de filtración y están funcionando con éxito en todo el mundo, en todas las marcas conocidas de centrifugas y OEM, tales como:

#### **Sefar SA de CV**

Carretera Tepetzotlán la Aurora Km .1  
Nave 3 Módulo "A" S/Número  
Col: Axotlán  
Cuautitlán Izcalli, Edo de México  
C.P. 54719

Phone +52 55 5899 6100  
Fax +52 55 5899 6129

[info.mexico@sefar.com](mailto:info.mexico@sefar.com)

[A la página de productos](#)

---

Heinkel	Comi Condor	KMPT Andritz (smart fix)	Rousselet Robotel
---------	----------------	--------------------------	-------------------

---

Cima	Ferrum	Alfa Laval	Frewitt
------	--------	------------	---------

---

Matsumoto	MKK Mitsubishi	Riera Nadeu	D. Parik
-----------	-------------------	-------------	----------

---

Los productos Sefar para filtros centrífugos se adaptan a las máquinas de filtrado utilizadas, ya sean centrífugas de lona, centrífugas de bolsa o centrífugas invertidas. Nuestras soluciones listas para su uso están basadas en diseños optimizados de Sefar cuya eficacia ha quedado demostrada tras muchos años de uso. Gracias a nuestra numerosa capacidad y tecnologías de fabricación, podemos ofrecer productos adaptados al cliente para un ajuste y un funcionamiento óptimos.

---

### Tecnología de tejido

La tecnología en el tejido de doble capa (**Double Layer Weave**) de Sefar combina un tejido de filtro fino con un soporte resistente.

This fabric is available in a wide range of polymers, such as PP, PET and PEEK giving our customers an excellent solution based on their chemical and thermal requirements.

Los tejidos SEFAR **TETEX** DLW se fabrican en nuestras instalaciones europeas, en las que se utiliza hilo de Sefar, para cumplir con las mayores exigencias de calidad y ofrecer una serie de ventajas claras:

- Menor tiempo de parada

#### Sefar SA de CV

Carretera Tepotzotlán la Aurora Km .1  
Nave 3 Módulo "A" S/Número  
Col: Axotlán  
Cuautitlán Izcalli, Edo de México  
C.P. 54719

Phone +52 55 5899 6100  
Fax +52 55 5899 6129

[info.mexico@sefar.com](mailto:info.mexico@sefar.com)

[A la página de productos](#)

- Gran rendimiento del producto
- Facilidad de instalación
- Excelente desprendimiento de la torta

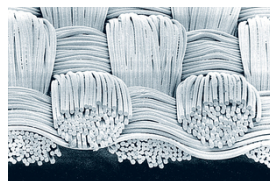
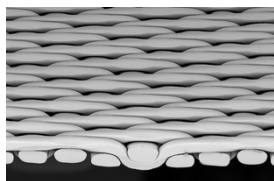
Además de nuestros tejidos DLW SEFAR TETEX, también ofrecemos tejidos filtrantes multifilamento y monofilamento bajo las marcas SEFAR TETEX MONO y SEFAR TETEX MULTI para responder a todas las necesidades del versátil mercado de centrífugas, como máxima permeabilidad y óptimas propiedades de limpieza o máxima retención de partículas, resistencia y flexibilidad de tejido.

Además de nuestra producción de alta calidad basada en la ISO 9001, Sefar definió el estándar de la industria en lo que respecta a la certificación. Nuestros filtros están disponibles con todos los certificados necesarios relacionados a la conformidad con alimentos de la EU y de la FDA. Los límites de migración validados externamente para determinados tejidos (como SEFAR TETEX DLW PHARMA) son comprobados con test de extractables después de cada lote producido en nuestras instalaciones.

**Tejido de doble capa**

**Tejido monofilamento**

**Tejido multifilamento**



- |   |   |  |
|---|---|--|
| <ul style="list-style-type: none"> <li>■ Con tela soporte integrada para un drenaje y una estabilidad excelentes</li> </ul> | <ul style="list-style-type: none"> <li>■ Para una permeabilidad máxima y propiedades de limpieza óptimas</li> </ul> | <ul style="list-style-type: none"> <li>■ Para una máxima retención de partículas, resistencia y flexibilidad de la lona</li> </ul> |
|---|---|--|

**Sefar SA de CV**

Carretera Tepotzotlán la Aurora Km .1  
 Nave 3 Módulo "A" S/Número  
 Col: Axotlán  
 Cuautitlán Izcalli, Edo de México  
 C.P. 54719

Phone +52 55 5899 6100  
 Fax +52 55 5899 6129

[info.mexico@sefar.com](mailto:info.mexico@sefar.com)

[A la página de productos](#)

**Especialmente diseñado para industrias farmacéuticas y de la salud**

Sefar controla cada paso crucial de producción, desde la producción de hilados hasta los filtros listos para el uso, que hacen posible realizar un seguimiento completo de todos los componentes críticos. Nuestra singular posición en **ciencias de la vida** nos permite suministrar productos a nuestros clientes que cumplan con todos los niveles y conformidades de calidad requeridos.

Sefar ha perfeccionado sus procesos de fabricación para satisfacer las necesidades de la industria farmacéutica. Nuestros exclusivos productos, conformes a unas prácticas correctas de fabricación de carácter exclusivo GMP (Good Manufacturing Practice), se fabrican en nuestra sala blanca siguiendo las directrices GMP más estrictas de fabricación.



- EC 1935/2004
- EU 10/2011
- GMP EC 2023/2006 or cGMP
- FDA CFR 177
- ISO 9001
- Envasado individual
- Opciones de etiquetado
- Trazabilidad



**Sefar SA de CV**

Carretera Tepotzotlán la Aurora Km .1  
 Nave 3 Módulo "A" S/Número  
 Col: Axotlán  
 Cuautitlán Izcalli, Edo de México  
 C.P. 54719

Phone +52 55 5899 6100  
 Fax +52 55 5899 6129

[info.mexico@sefar.com](mailto:info.mexico@sefar.com)

[A la página de productos](#)



## CONTACTO

- Contacto local
- Formulario de contacto
- Enviar correo electrónico

Por favor, llámenos para obtener más información:

Tel. CH: +41 71 898 5700

## Locations



### Sefar SA de CV

Carretera Tepetzotlán la Aurora Km .1  
Nave 3 Módulo "A" S/Número  
Col: Axotlán  
Cautitlán Izcalli, Edo de México  
C.P. 54719  
Teléfono [Teléfono]  
Fax +52 55 5899 6129

■ E-Mail



### Sefar SA de CV

Serigrafía  
Antonio I. Villarreal N° 2323 Norte  
Col. Moderna  
Monterrey, Nuevo León  
C.P. 64530  
Teléfono [Teléfono]  
Fax

■ E-Mail

### Sefar SA de CV

Carretera Tepetzotlán la Aurora Km .1  
Nave 3 Módulo "A" S/Número  
Col: Axotlán  
Cautitlán Izcalli, Edo de México  
C.P. 54719

Phone +52 55 5899 6100  
Fax +52 55 5899 6129

[info.mexico@sefar.com](mailto:info.mexico@sefar.com)

[A la página de productos](#)