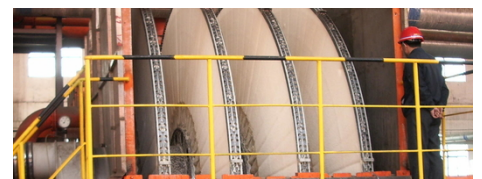
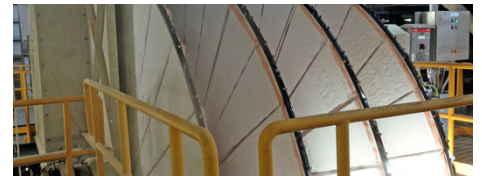


## Filtros de disco rotatorio

Las fundas para segmentos de filtro de disco rotatorio hiperbárico y de vacío vienen listas y adaptadas al filtro. Las soluciones confeccionadas tienen una excelente descarga de torta y resistencia a la abrasión.



### Características del producto

#### Soluciones Sefar para filtros de discos rotatorios

Sefar ofrece bolsas de segmento para filtros disco listas para usar, fáciles de instalar y que se ajustan perfectamente a filtros de discos rotatorios operados al vacío e hiperbáricos. Los filtros se encuentran en una amplia gama de procesos de separación sólido-líquido.

### DOWNLOADS

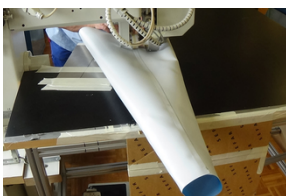
Folleto: Process Filtration (PDF 5300 kb)

#### Soluciones de fabricación

Las fundas para filtros de disco rotatorio están disponibles en los materiales PP, PVDF, PA con tamaños de poros reducidos hasta 20 micras. Ofrecemos diseños diferentes para segmentos de 15 ° o 30 °, equipados con cierres de cremallera especiales y sellado central, incluyendo juntas de sellado de goma.

#### Fabricación

#### Encaje perfecto en los segmentos



#### Refuerzo en los bordes

#### Sefar SA de CV

Carretera Tepetzotlán la Aurora Km .1  
Nave 3 Módulo "A" S/Número  
Col: Axotlán  
Cuautitlán Izcalli, Edo de México  
C.P. 54719

Phone +52 55 5899 6100  
Fax +52 55 5899 6129

[info.mexico@sefar.com](mailto:info.mexico@sefar.com)

[Ir al contenido](#)

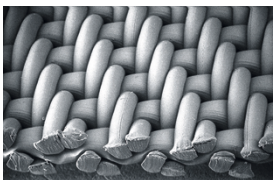


### Tecnología de tejido

La línea SEFAR **TETEX** comprende una gama completa de tejidos monofilamento, multifilamento y mono- y multifilamento mixtos.

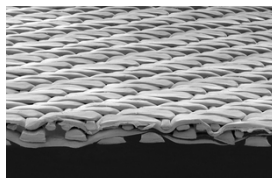
Gracias a su acabado especial, todos los tejidos SEFAR **TETEX** cuentan con una superficie lisa y poros distribuidos de manera uniforme. Los tejidos monofilamento ofrecen unos resultados excelentes de filtración. No se obstruyen durante la filtración y pueden limpiarse de manera eficiente. Los tejidos multifilamento se utilizan sobre todo por su propiedad de retención de partículas muy finas y su resistencia mecánica. Los tejidos mono- y multifilamento mixtos combinan varias de las propiedades de los tejidos mono- y multifilamento.

#### Tejido de monofilamento



■ Para una

#### Tejido de doble capa



■ Para máxima

#### Sefar SA de CV

Carretera Tepetzotlán la Aurora Km .1  
 Nave 3 Módulo "A" S/Número  
 Col: Axotlán  
 Cuautitlán Izcalli, Edo de México  
 C.P. 54719

Phone +52 55 5899 6100  
 Fax +52 55 5899 6129

[info.mexico@sefar.com](mailto:info.mexico@sefar.com)

[Ir al contenido](#)

- permeabilidad máxima y propiedades óptimas de limpieza
- durabilidad y mejor rendimiento de filtración



## CONTACTO

- Contacto local
- Formulario de contacto
- Enviar correo electrónico

Por favor, llámenos para obtener más información:

Tel. CH: +41 71 898 5700

## Locations



### Sefar SA de CV

Carretera Tepetzotlán la Aurora Km .1  
Nave 3 Módulo "A" S/Número  
Col: Axotlán  
Cuautitlán Izcalli, Edo de México  
C.P. 54719  
Teléfono [Teléfono]  
Fax +52 55 5899 6129

■ E-Mail

### Sefar SA de CV

Carretera Tepetzotlán la Aurora Km .1  
Nave 3 Módulo "A" S/Número  
Col: Axotlán  
Cuautitlán Izcalli, Edo de México  
C.P. 54719

Phone +52 55 5899 6100  
Fax +52 55 5899 6129

[info.mexico@sefar.com](mailto:info.mexico@sefar.com)

[Ir al contenido](#)



**Sefar SA de CV**

Serigrafía  
Antonio I. Villarreal N° 2323 Norte  
Col. Moderna  
Monterrey, Nuevo León  
C.P. 64530  
Teléfono [Teléfono]  
Fax

■ **E-Mail**

**Sefar SA de CV**

Carretera Tepetzotlán la Aurora Km .1  
Nave 3 Módulo "A" S/Número  
Col: Axotlán  
Cuautitlán Izcalli, Edo de México  
C.P. 54719

Phone +52 55 5899 6100  
Fax +52 55 5899 6129

[info.mexico@sefar.com](mailto:info.mexico@sefar.com)

[Ir al contenido](#)