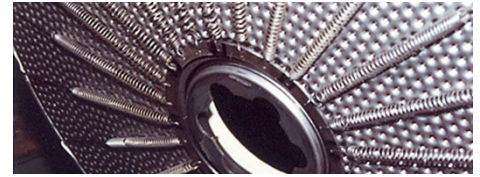


## Filtros de disco horizontales

Nuestras lonas filtrantes para filtros de disco están diseñadas para ofrecer una vida larga y un fácil mantenimiento.

Están disponibles en materiales especiales, resistentes a productos químicos y altas temperaturas.



### Características del producto

#### Soluciones Sefar para filtro de disco horizontal

En un filtro de disco, dos placas redondas que están conectadas de forma fija unas a otras, en la periferia externa forman un disco de filtro rotatorio horizontalmente.

Generalmente, varios discos están dispuestos en un eje a una cierta distancia. Sefar fabrica soluciones innovadoras de filtros para todos los diferentes tipos de filtros de discos horizontales usados \_\_en las industrias química, farmacéutica, alimentaria y de ciencias de la vida.

### DOWNLOADS

Folleto: Process Filtration (PDF 5300 kb)

#### Soluciones de fabricación

Los filtros de disco de Sefar se caracterizan por su ajuste preciso y fácil instalación. Los bordes del disco pueden fabricarse mediante corte por láser y estar ribeteados o atados con una cuerda opcional. En nuestra amplia gama de materiales de filtración (tejidos de polipropileno, poliéster, PEEK y PTFE), podemos proporcionarle la solución óptima para los requisitos químicos y térmicos de la aplicación.

Etiquetado singular

Filtro disco

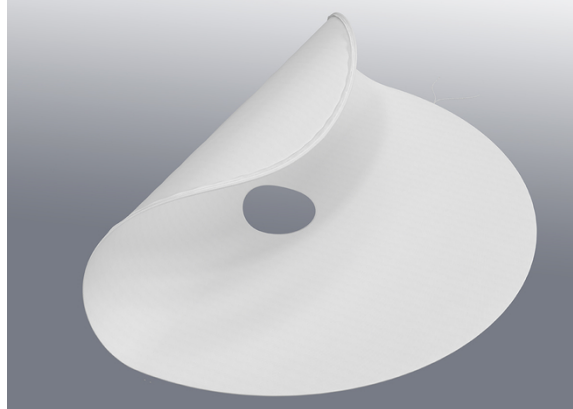
#### Sefar SA de CV

Carretera Tepetzotlán la Aurora Km .1  
 Nave 3 Módulo "A" S/Número  
 Col: Axotlán  
 Cuautitlán Izcalli, Edo de México  
 C.P. 54719

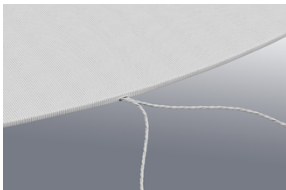
Phone +52 55 5899 6100  
 Fax +52 55 5899 6129

[info.mexico@sefar.com](mailto:info.mexico@sefar.com)

[A la página de productos](#)



**Dobladillo con cordón**



### Soluciones Sefar para OEM

Nuestros productos cumplen con las necesidades específicas de estas aplicaciones de filtración y están funcionando con éxito en todo el mundo, en todas las marcas conocidas de filtros de disco horizontal y OEM, tales como:

BHS

Pall

### Tecnología de tejido

La tecnología en el tejido de doble capa (**Double Layer Weave**) de Sefar combina un

#### Sefar SA de CV

Carretera Tepotzotlán la Aurora Km .1  
Nave 3 Módulo "A" S/Número  
Col: Axotlán  
Cuautitlán Izcalli, Edo de México  
C.P. 54719

Phone +52 55 5899 6100  
Fax +52 55 5899 6129

[info.mexico@sefar.com](mailto:info.mexico@sefar.com)

[A la página de productos](#)

tejido de filtro fino con un soporte resistente. Los tejidos SEFAR **TETEX DLW** se fabrican en nuestras instalaciones europeas, en las que se utiliza hilo de Sefar, para cumplir con las mayores exigencias de calidad y ofrecer una serie de ventajas claras:

- Amplia selección de polímeros
- Amplia selección de tamaños de poro
- Alto rendimiento y tasa de producción estable
- Excelente lavado de la torta y claridad de la filtración
- Excelente descarga de la torta
- Contaminación mínima del producto

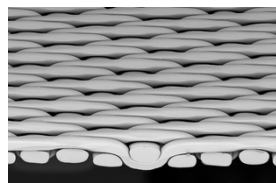
Además de nuestros tejidos de doble capa (SEFAR TETEX DLW), también ofrecemos monofilamento (SEFAR TETEX MONO) y tejidos multifilamento (SEFAR TETEX MULTI) para garantizar un diseño óptimo de filtro de disco.

**Tejido de doble capa**



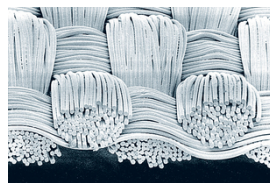
- Con tela soporte integrada para un drenaje y una estabilidad excelente

**Tejido monofilamento**



- Para una permeabilidad máxima y propiedades de limpieza óptimas

**Tejido multifilamento**



- Para una máxima retención de partículas, resistencia y flexibilidad de la lona

**Sefar SA de CV**

Carretera Tepotztlán la Aurora Km .1  
Nave 3 Módulo "A" S/Número  
Col: Axotlán  
Cuautitlán Izcalli, Edo de México  
C.P. 54719

Phone +52 55 5899 6100  
Fax +52 55 5899 6129

[info.mexico@sefar.com](mailto:info.mexico@sefar.com)

**A la página de productos**

**Especialmente diseñado para industrias farmacéuticas y de la salud**

Sefar controla cada paso crucial de producción, desde la producción de hilados hasta los filtros listos para el uso, que hacen posible realizar un seguimiento completo de todos los componentes críticos. Nuestra singular posición en **ciencias de la vida** nos permite suministrar productos a nuestros clientes que cumplan con todos los niveles y conformidades de calidad requeridos.

Sefar ha perfeccionado sus procesos de fabricación para satisfacer las necesidades de la industria farmacéutica. Nuestros exclusivos productos, conformes a unas prácticas correctas de fabricación de carácter exclusivo GMP (Good Manufacturing Practice), se fabrican en nuestra sala blanca siguiendo las directrices GMP más estrictas de fabricación.



- EC 1935/2004
- EU 10/2011
- GMP EC 2023/2006 or cGMP
- FDA CFR 177
- ISO 9001
- Envasado individual
- Etiqueta personalizada
- Trazabilidad



**Sefar SA de CV**

Carretera Tepotzotlán la Aurora Km .1  
 Nave 3 Módulo "A" S/Número  
 Col: Axotlán  
 Cuautitlán Izcalli, Edo de México  
 C.P. 54719

Phone +52 55 5899 6100  
 Fax +52 55 5899 6129

[info.mexico@sefar.com](mailto:info.mexico@sefar.com)

**A la página de productos**



## CONTACTO

- Contacto local
- Formulario de contacto
- Enviar correo electrónico

Por favor, llámenos para obtener más información:

Tel. CH: +41 71 898 5700

## Locations



### Sefar SA de CV

Carretera Tepotzotlán la Aurora Km .1  
Nave 3 Módulo "A" S/Número  
Col: Axotlán  
Cautitlán Izcalli, Edo de México  
C.P. 54719  
Teléfono [Teléfono]  
Fax +52 55 5899 6129

■ E-Mail



### Sefar SA de CV

Serigrafía  
Antonio I. Villarreal N° 2323 Norte  
Col. Moderna  
Monterrey, Nuevo León  
C.P. 64530  
Teléfono [Teléfono]  
Fax

■ E-Mail

### Sefar SA de CV

Carretera Tepotzotlán la Aurora Km .1  
Nave 3 Módulo "A" S/Número  
Col: Axotlán  
Cautitlán Izcalli, Edo de México  
C.P. 54719

Phone +52 55 5899 6100  
Fax +52 55 5899 6129

[info.mexico@sefar.com](mailto:info.mexico@sefar.com)

[A la página de productos](#)