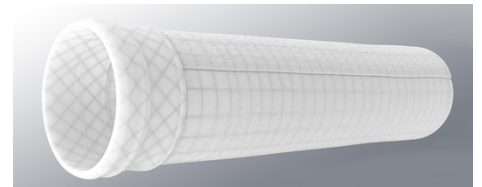
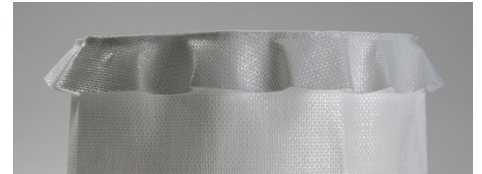


Bolsas de filtro Nutsche

Sefar ofrece discos y bolsas de filtro específicos para tipos de filtros Nutsche, que cumplen con los altos estándares de la industria química y farmacéutica en lo que respecta a certificación y trazabilidad.



Características del producto

Soluciones Sefar para filtros Nutsche

Los filtros Nutsche son sistemas de filtración simples y probados para la separación sólido-líquido de lotes de tamaño mediano en diversos medios filtrantes. En las industrias farmacéutica y química, filtros de presión y filtros de capa única se usan en una gran variedad de formas.

DOWNLOADS

Folleto: Process Filtration (PDF 5300 kb)

Soluciones de fabricación

Los filtros de disco de Sefar se caracterizan por su ajuste preciso y fácil instalación. Los bordes del disco pueden fabricarse mediante corte por láser y estar ribeteados o atados con una cuerda opcional. En nuestra amplia gama de materiales de filtración (tejidos de polipropileno, poliéster, PEEK y PTFE), podemos proporcionarle la solución óptima para los requisitos químicos y térmicos de la aplicación. Fabricamos bolsas personalizadas, según necesidades del cliente.

Etiquetado singular

Versión de bolsa personalizada con reborde



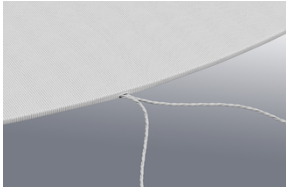
Sefar SA de CV

Carretera Tepotzotlán la Aurora Km .1
 Nave 3 Módulo "A" S/Número
 Col: Axotlán
 Cuautitlán Izcalli, Edo de México
 C.P. 54719

Phone +52 55 5899 6100
 Fax +52 55 5899 6129

info.mexico@sefar.com

[A la página de productos](#)

Dobladillo con cordón**Versión de bolsa personalizada con reborde**

Soluciones Sefar para OEMs

Nuestros productos cumplen con las necesidades específicas de estas aplicaciones de filtración y están funcionando con éxito en todo el mundo, en todas las marcas conocidas de filtros Nutsche y OEMs, tales como:

Comber

Heinkel

Mavag AG

Waldner

Bachiller

Delta

Tecnología de tejido**Sefar SA de CV**

Carretera Tepotzotlán la Aurora Km .1
Nave 3 Módulo "A" S/Número
Col: Axotlán
Cuautitlán Izcalli, Edo de México
C.P. 54719

Phone +52 55 5899 6100
Fax +52 55 5899 6129

info.mexico@sefar.com

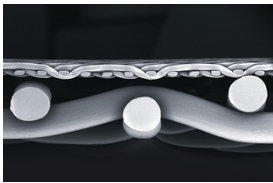
[A la página de productos](#)

La tecnología en el tejido de doble capa (**Double Layer Weave**) de Sefar combina un tejido de filtro fino con un soporte resistente. Los tejidos SEFAR **TETEX** DLW se fabrican en nuestras instalaciones europeas, en las que se utiliza hilo de Sefar, para cumplir con las mayores exigencias de calidad y ofrecer una serie de ventajas claras:

- Menor tiempo de parada
- Gran rendimiento del producto
- Facilidad de instalación
- Excelente desprendimiento de la torta
- Mínima contaminación

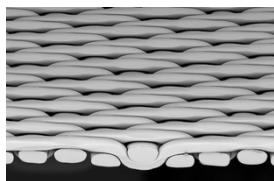
Para poder ofrecer un diseño de filtro Nutsche óptimo, además del tejido de doble capa, también disponemos de tejidos de monofilamento y multifilamento.

Tejido de doble capa



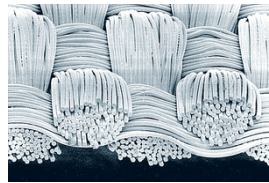
- Con tela soporte integrada para un drenaje y una estabilidad excelente

Tejido de monofilamento



- Para una permeabilidad máxima y propiedades de limpieza óptimas

Tejido multifilamento



- Para una máxima retención de partículas, resistencia y flexibilidad de la lona

Sefar SA de CV

Carretera Tepotzotlán la Aurora Km .1
 Nave 3 Módulo "A" S/Número
 Col: Axotlán
 Cuautitlán Izcalli, Edo de México
 C.P. 54719

Phone +52 55 5899 6100
 Fax +52 55 5899 6129

info.mexico@sefar.com

[A la página de productos](#)

Especialmente diseñado para industrias farmacéuticas y de la salud

Sefar controla cada paso crucial de producción, desde la producción de hilados hasta los filtros listos para el uso, que hacen posible realizar un seguimiento completo de todos los componentes críticos. Nuestra singular posición en el mercado nos permite suministrar productos a nuestros clientes que cumplan con todos los niveles y conformidades de calidad requeridos.

Sefar ha perfeccionado sus procesos de fabricación para satisfacer las necesidades de la industria farmacéutica. Nuestros exclusivos productos, conformes a unas prácticas correctas de fabricación de carácter exclusivo GMP (Good Manufacturing Practice), se fabrican en nuestra sala blanca siguiendo las directrices GMP más estrictas de fabricación.



- EC 1935/2004
- EU 10/2011
- GMP EC 2023/2006 or cGMP
- FDA CFR 177
- ISO 9001
- Envasado individual
- Etiqueta personalizada
- Trazabilidad



Sefar SA de CV

Carretera Tepotzotlán la Aurora Km .1
 Nave 3 Módulo "A" S/Número
 Col: Axotlán
 Cuautitlán Izcalli, Edo de México
 C.P. 54719

Phone +52 55 5899 6100
 Fax +52 55 5899 6129

info.mexico@sefar.com

[A la página de productos](#)



CONTACTO

- Contacto local
- Formulario de contacto
- Enviar correo electrónico

Por favor, llámenos para obtener más información:

Tel. CH: +41 71 898 5700

Locations



Sefar SA de CV

Carretera Tepetzotlán la Aurora Km .1
Nave 3 Módulo "A" S/Número
Col: Axotlán
Cuautilán Izcalli, Edo de México
C.P. 54719
Teléfono [Teléfono]
Fax +52 55 5899 6129

- E-Mail

Sefar SA de CV

Carretera Tepetzotlán la Aurora Km .1
Nave 3 Módulo "A" S/Número
Col: Axotlán
Cuautilán Izcalli, Edo de México
C.P. 54719

Phone +52 55 5899 6100
Fax +52 55 5899 6129

info.mexico@sefar.com

[A la página de productos](#)



Sefar SA de CV

Serigrafía
Antonio I. Villarreal N° 2323 Norte
Col. Moderna
Monterrey, Nuevo León
C.P. 64530
Teléfono [Teléfono]
Fax

■ **E-Mail**

Sefar SA de CV

Carretera Tepetzotlán la Aurora Km .1
Nave 3 Módulo "A" S/Número
Col: Axotlán
Cuautitlán Izcalli, Edo de México
C.P. 54719

Phone +52 55 5899 6100
Fax +52 55 5899 6129

info.mexico@sefar.com

[A la página de productos](#)