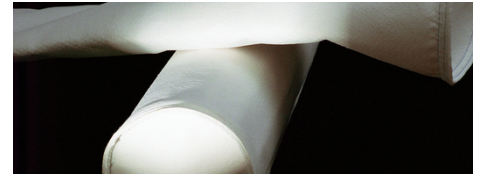


## Bolsas para colectores de polvo

Bajo el nombre de SEFAR TETEX NF, ofrecemos una amplia gama de mangas filtrantes para sistemas de filtración de polvo en la industria de la molinería. Hay tamaños estándar y facilitamos tamaños personalizados por encargo.



### Características del producto

#### Soluciones Sefar para bolsas colectoras de polvo

Las bolsas colectoras de polvo se utilizan en una enorme variedad de aplicaciones e industrias. En todos los lugares donde las partículas de polvo seco necesitan ser filtradas de un flujo de aire y donde las partículas no pueden entrar en la atmósfera. Ya sea en la industria alimentaria o en la industria química, mineral y ambiental, Sefar ofrece soluciones a medida para todos los tipos de bolsas colectoras de polvo. Sefar fabrica mangas filtrantes en estilos para adaptarse a la mayoría de los modelos y tipos de colectores de polvo.

Bolsas fabricadas de acuerdo con las especificaciones correctas en telas agujadas y tejidas. Nuestra amplia gama de telas disponibles en varios pesos y con diversos tratamientos superficiales combinados con instalaciones de fabricación locales de última generación nos permiten ofrecer la mejor solución para su aplicación individual.

#### DOWNLOADS

Folleto: Milling (PDF 6350 kb)

Folleto: Process Filtration (PDF 5300 kb)

#### Soluciones de fabricación

Las bolsas de filtro Sefar para sistemas de filtración de polvo están disponibles en varios tipos. Contáctenos para obtener más información. Más detalles sobre nuestras bolsas colectoras de polvo especialmente desarrolladas para la industria de ciencias de la vida las encuentra en las [Bolsas GMP de SEFAR PHARMA](#). En la industria minera, especialmente en la TiO<sub>2</sub>, recomendamos la [bolsa plisada para bag house](#) de Sefar.

Las bolsas de filtro Sefar para sistemas de filtración de polvo están disponibles en dos tipos.

#### Sefar SA de CV

Carretera Tepotzotlán la Aurora Km .1  
Nave 3 Módulo "A" S/Número  
Col: Axotlán  
Cuautitlán Izcalli, Edo de México  
C.P. 54719

Phone +52 55 5899 6100  
Fax +52 55 5899 6129

[info.mexico@sefar.com](mailto:info.mexico@sefar.com)

[A la página de productos](#)

## Mangas para filtración de polvo



- Las mangas para filtración de polvo pueden ser fabricadas a medida

## Tecnología de tejido

Las mangas de captación de polvo SEFAR **TETEX** NF se elaboran con fieltro punzonado de primera calidad. Los fieltros repelentes al agua y el aceite (NFI) también están disponibles en una versión antiestática (NFIA).

- Para los filtros de baja presión, se utiliza un fieltro punzonado de PET de 350 g/m<sup>2</sup>
- Para los filtros de alta presión y las bolsas de filtro de PET se utiliza un fieltro punzonado de 500g/m<sup>2</sup>

## SEFAR TETEX NF

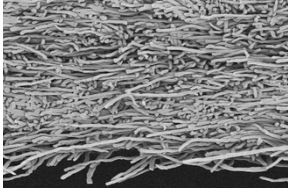
### Sefar SA de CV

Carretera Tepetzotlán la Aurora Km .1  
Nave 3 Módulo "A" S/Número  
Col: Axotlán  
Cuautitlán Izcalli, Edo de México  
C.P. 54719

Phone +52 55 5899 6100  
Fax +52 55 5899 6129

[info.mexico@sefar.com](mailto:info.mexico@sefar.com)

[A la página de productos](#)



- Material de fieltro de  
aguja del filtro para la  
retención de partículas  
finas

Our subsidiaries and selected representatives around the world are pleased to advise all customers individually.



## CONTACTO

- [Contacto local](#)
- [Formulario de contacto](#)
- [Enviar correo electrónico](#)

Por favor, llámenos para obtener más información:

Tel. CH: +41 71 898 5700

## Locations

### Sefar SA de CV

Carretera Tepetzotlán la Aurora Km .1  
Nave 3 Módulo "A" S/Número  
Col: Axotlán  
Cuautitlán Izcalli, Edo de México  
C.P. 54719

Phone +52 55 5899 6100  
Fax +52 55 5899 6129

[info.mexico@sefar.com](mailto:info.mexico@sefar.com)

[A la página de productos](#)



**Sefar SA de CV**

Carretera Tepetzotlán la Aurora Km

Teléfono [Teléfono]

Fax +52 55 5899 6129

■ E-Mail



**Sefar SA de CV**

Serigrafía

Antonio I. Villarreal N° 2323 Norte

Col. Moderna

Monterrey, Nuevo León

C.P. 64530

Teléfono [Teléfono]

Fax

■ E-Mail

**Sefar SA de CV**

Carretera Tepetzotlán la Aurora Km .1  
Nave 3 Módulo "A" S/Número  
Col: Axotlán  
Cuautitlán Izcalli, Edo de México  
C.P. 54719

Phone +52 55 5899 6100  
Fax +52 55 5899 6129

[info.mexico@sefar.com](mailto:info.mexico@sefar.com)

[A la página de productos](#)