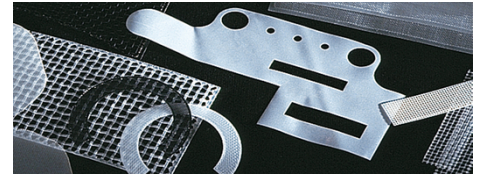


Piezas moldeadas y troqueladas

Nuestras piezas moldeadas y troqueladas se utilizan en toda una serie de aplicaciones en las siguientes industrias:

Automóvil, medicina, aparatos industriales y electrodomésticos.

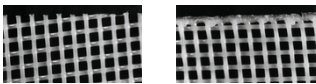


Propiedades del producto

Piezas moldeadas y troqueladas

Las piezas troqueladas son aptas para moldeo por inserción y se cortan de materiales Sefar, sea en frío, con láser o ultrasonido.

Acabado del producto



Referenzen



- El troquelado en frío es lo más económico. El resultado se refleja en productos con tolerancias estándar y bordes abiertos. Todos los tejidos pueden troquelarse en frío. Todas las dimensiones hasta 1000 x 1000 mm son posibles.
- El troquelado por láser produce bordes sellados en caliente. Dimensiones máximas de 480 x 480 mm.
- Troquelado por ultrasonido es posible para tejidos con apertura de malla < 400 µm. Este proceso

DOWNLOADS

Sefar SA de CV

Carretera Tepotzotlán la Aurora Km .1
Nave 3 Módulo "A" S/Número
Col: Axotlán
Cuautitlán Izcalli, Edo de México
C.P. 54719

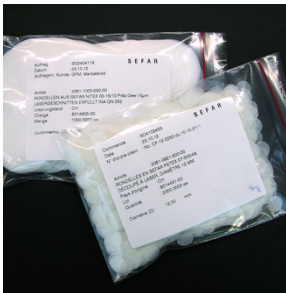
Phone +52 55 5899 6100
Fax +52 55 5899 6129

info.mexico@sefar.com

[A la página de productos](#)

- garantiza tolerancias pequeñas y bordes perfectamente bien sellados que no se deshilachan.
- Discos troquelados con diámetros de 6 – 95 mm disponibles con una o varias capas

Empaque y etiquetado



- Las piezas troqueladas se sellan en bolsas de PE
- Las piezas troqueladas de tejidos SEFAR MEDIFAB llevan doble empaque
- La etiqueta incluye las siguientes informaciones: fabricante, material, dimensiones exteriores, fecha de fabricación, número de pedido, número de lote
- En caso de empaque doble para aplicaciones médicas, la etiqueta se coloca en la bolsa interior

Beneficios para el cliente

- Espectro de formas casi ilimitado (disponibilidad de diferentes tecnologías)
- Apropiado para aplicaciones médicas (SEFAR MEDIFAB, empaque doble)

Sefar SA de CV

Carretera Tepetzotlán la Aurora Km .1
Nave 3 Módulo "A" S/Número
Col: Axotlán
Cuautitlán Izcalli, Edo de México
C.P. 54719

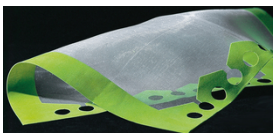
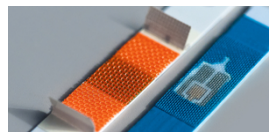
Phone +52 55 5899 6100
Fax +52 55 5899 6129

info.mexico@sefar.com

[A la página de productos](#)

- Posibilidad de rastreo (etiqueta)
- No se deshilachan los bordes (dependiendo de la tecnología elegida)

Para informaciones específicas relacionadas con la industria y la aplicación, véanse los siguientes links:



Para obtener más información y muestras de tejidos, seleccione la opción de contacto preferida a la derecha.

Locations



Sefar SA de CV

Carretera Tepetzotlán la Aurora Km .1
Nave 3 Módulo "A" S/Número
Col: Axotlán
Cuautitlán Izcalli, Edo de México
C.P. 54719
Teléfono [Teléfono]
Fax +52 55 5899 6129

■ E-Mail

Sefar SA de CV

Carretera Tepetzotlán la Aurora Km .1
Nave 3 Módulo "A" S/Número
Col: Axotlán
Cuautitlán Izcalli, Edo de México
C.P. 54719

Phone +52 55 5899 6100
Fax +52 55 5899 6129

info.mexico@sefar.com

[A la página de productos](#)



Sefar SA de CV

Serigrafía
Antonio I. Villarreal N° 2323 Norte
Col. Moderna
Teléfono [Teléfono]
Fax

■ E-Mail

Sefar SA de CV

Carretera Tepetzotlán la Aurora Km .1
Nave 3 Módulo "A" S/Número
Col: Axotlán
Cuautitlán Izcalli, Edo de México
C.P. 54719

Phone +52 55 5899 6100
Fax +52 55 5899 6129

info.mexico@sefar.com

[A la página de productos](#)